

Haltian Hirviniemenoja

Kunnostuskohde

Haltian Hirviniemenoja laskee Haltian pappilan peltojen poikki Haltianselän pohjoisosaan. Oja kerää vetensä laajalta valuma-alueelta, joka alkaa Haltiantien pohjoispuolen metsistä.

Lähtötilanne

Oja laskee Pappilanniemen ja Hirviniemen väliseen matalaan lahteen, joka on kasvamassa umpeen. Ranta-asukkaat ovat niittäneet vesikasvillisuutta.

Kevään tulva-aikaan Haltianselän vesi nousee rantametsään, josta on muodostunut tulvametsä. Vesi nousee pellon alalaitaan, mikä vaikeuttaa viljelyä ja lisää järveä rehevöittävää ravinnekuormitusta.

Kunnostusaloite

Aloitteen kunnostuksesta tekivät ranta-asukkaat, jotka ovat huolissaan ojan tuomasta tummasta vedestä ja lahden umpeenkasvusta.

Suunnittelu

Suunnitelma teetettiin KVVY Tutkimus Oy:llä, ja se valmistui marraskuussa 2023.

Suunnitelma

Pellon alalaitaan ja rantametsään kaavailtiin kosteikkoa, mutta se osoittautui toteutuskelvottomaksi.

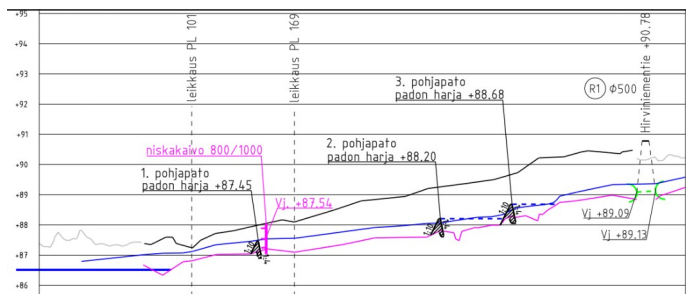
Suunnitelman mukaan ojaan rakennetaan virtausta ja eroosiota hidastavia pohjakynnyksiä. Niiden alapuolella oja kunnostetaan ja muutetaan 75 metrin matkalta kaksitasouomaksi. Se lisää ojan tilavuutta ja estää veden tulvimisen pellolle. Kaivumailla parannetaan pellon alavia, veden vaivaamia osia. Ojauoman rinnalle muotoiltavan tulvakynnyksen kasvillisuus pidättää veden mukanaan kuljettamia ravinteita ja kiintoaineita.



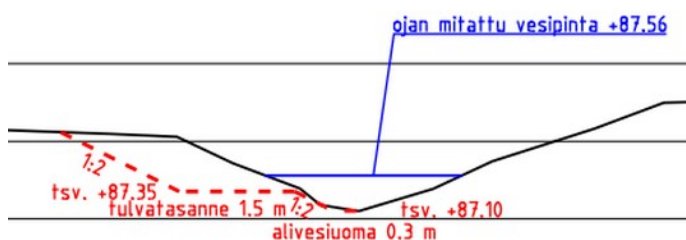
Hirviniemenoja laskee Haltianselän pohjoisrannalle.



Ojan suulle on muodostunut tulvametsää, joka on suojeltu luontotyyppi.

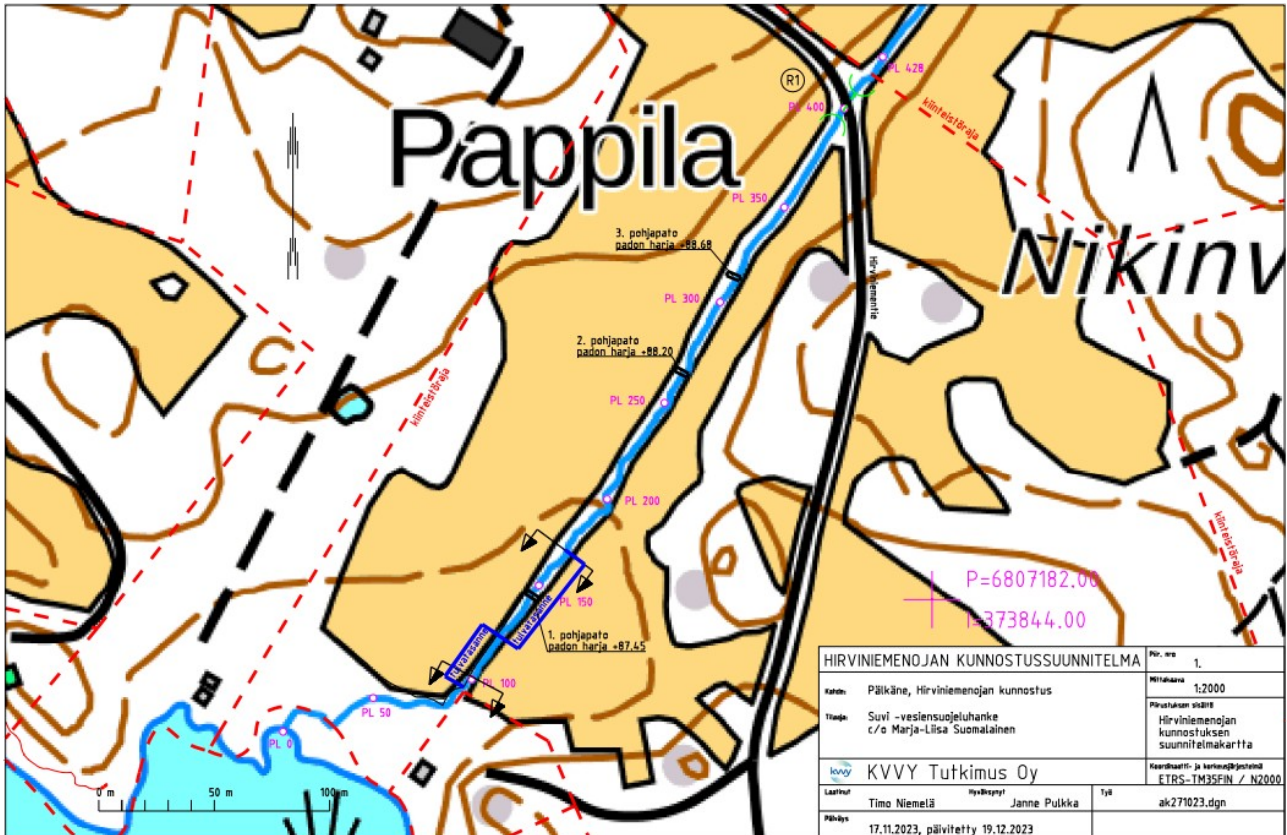


Hirviniemenoja laskee viimeisen 400 metrin matkalla pari metriä. Virtausta hidastetaan kolmella pohjapadolla.



Kaksitasouoma pidättää ravinteita.

Pelto-osuuden kunnostustoimet vähentävät ravinnekuormitusta. Metsävesien tummentavaa humuskuormitusta voidaan vähentää Haltiantien pohjoispuolella, jossa voisi olla sopiva paikka pintavalutuskentälle.



Hirviemenojaan rakennetaan 74 metriä kaksitasouomaa ja kolme pohjakynnystä.

Aikataulu

Suunnittelu syksy 2023
Toteutus 2024
Jatkosuunnittelu 2025-

Rahoitus

Suunnitteluun saatiin Leader-rahoitusta ja kunnostukseen ELY-rahoitusta. Omarahoitusosuus katetaan Luopioisten Säästöpankkisäätiön apurahalla sekä Metsä Groupin luonto-ohjelman rahoituksella. Maanomistajien rahoitusosuutta pienentää talkootyö.



Metsä



**Luopioisten
Säästöpankkisäätiö**